

Шаг 1

Измерение

Во время вращения диска верхняя часть стабилизатора удерживается рукой в неподвижном состоянии, при этом стабилизатор фиксирует вращение и определяет величину эксцентриситета отверстия пластинки, после чего он переходит в режим измерения.

После перехода в режим измерения внешняя окружность на дисплее начинает вращаться и появляется изображение кнопки с сообщением [Tap to start measure] (коснитесь, чтобы начать измерение). После касания этой кнопки появляется изображение кнопки с надписью [Measuring] (измерение), и по истечении 2 секунд процесс измерения завершается.

*Измерение должно производиться на скорости вращения 33 13 или 45 об./мин. При неподвижном диске измерение невозможно.



Шаг 2

Настройка

Остановите вращение диска по завершении измерения. Затем, наблюдая за дисплеем, сместите пластинку так, чтобы метка на дисплее (центр вращения) как можно точнее совпала с геометрическим центром. Величина эксцентриситета отображается цветом внешней окружности на дисплее, метки и начала нижней строки.

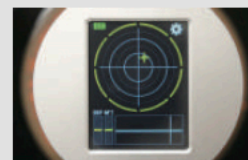


● Примеры показаний дисплея

Сместите пластинку в направлении геометрического центра



Красный: значительный эксцентриситет



Желтый: небольшой эксцентриситет



Зеленый: эксцентриситет практически отсутствует

Шаг 3

Рестарт

После совмещения центра вращения с геометрическим центром снова возобновите вращение диска, чтобы убедиться в отсутствии (либо снижении) величины эксцентриситета.

После снижения эксцентриситета до минимально возможного уровня на дисплее возникает сообщение «The center is OK» (центр на месте).

