

Модель	Характеристики	Цена в USD
--------	----------------	------------

Фонокорректоры

Phonomena II+



- ❖ Фонокорректор ММ/МС с питанием от сетевого адаптера
- ❖ Переключаемые усиление и входное сопротивление
- ❖ Усиление: 40, 44, 46, 48, 50, 51.5, 52.7, 53.7, 56, 57.5, 58.4, 60 дБ
- ❖ Входное сопротивление: 30, 40, 50, 59, 80, 100, 121, 150, 243, 280, 380, 475, 660 Ом, 1, 2, 50, 100 кОм
- ❖ Размеры (ШxГxВ): 216 x 152 x 51 мм
- ❖ Вес: 1,3 кг



1 100

Nova II

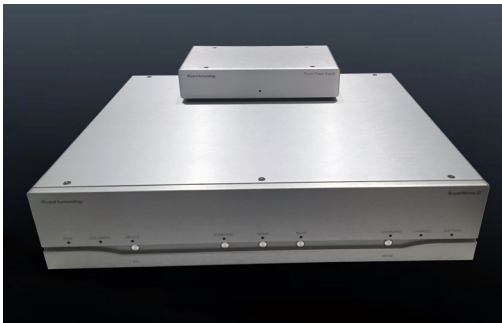


- ❖ Фонокорректор ММ/МС
- ❖ Антирезонансный корпус и подвеска платы
- ❖ Аккумуляторное питание
- ❖ Тщательно попарно подобранные дискретные транзисторы
- ❖ Двойное моно
- ❖ Переключаемый коэффициент усиления, дБ: 40, 44, 46, 48, 50, 51.5, 52.7, 53.7, 56, 57.5, 58.4, 59.4, 60
- ❖ Переключаемый входной импеданс, Ом: 30, 40, 50, 59, 80, 100, 121, 150, 243, 280, 380, 475, 660, 1к, 2к, 47к, 100к; 200 / 300 пФ
- ❖ Размеры (Ш x Г x В): 251 x 251 x 64 мм
- ❖ Вес: 2,27 кг
- ❖ Цвет: черный, серебристый

Сменный блок аккумуляторов

1 770

Super Nova III



- ❖ Фонокорректор ММ/МС с батарейным / сетевым питанием
- ❖ Интеллектуальная система зарядки от сетевого адаптера
- ❖ 3 входа ММ/МС
- ❖ Переключаемые усиление и входная нагрузка
- ❖ Ступенчатый аттенюатор громкости на 11 положений
- ❖ Усиление: 40 – 60 дБ
- ❖ Входное сопротивление: 30 Ом – 100 кОм
- ❖ Входная емкость: 200, 300 пФ
- ❖ Размеры (ШxГxВ): 254 x 276 x 76 мм, вес: 2,3 кг
- ❖ Цвет: черный, серебристый

Сменный блок аккумуляторов

200

4 990

410

Цифро-аналоговый преобразователь

MyDAC II



- ❖ Цифро-аналоговый преобразователь на TI PCM1798
- ❖ Цифровая обработка на программируемых логических матрицах
- ❖ Технология MODR (Musically Optimized Digital Reconstruction)
- ❖ Аналоговый deemphasis
- ❖ Входы: S/PDIF (32-192 кГц / 16-24 бит), Toslink (до 96 кГц), USB (до 48 кГц / 16 бит)
- ❖ Частотный диапазон: 20 Гц – 20 кГц
- ❖ Выходное напряжение: 4 В
- ❖ Выходной импеданс: 100 Ом
- ❖ Коэффициент нелинейных искажений: 0,02%
- ❖ Размеры (Ш x Г x В): 251 x 251 x 51 мм
- ❖ Вес: 1,54 кг
- ❖ Цвет: черный, серебристый

1 770

Прибор для настройки азимута

Fozgometer



- Компактный прибор для точной установки азимута иглы
- Измеряет разделение по каналам и баланс каналов
- Входной сигнал: Синусоида от 500 Гц до 1 кГц либо розовый шум
- Уровень входного сигнала: 0,4 мВ RMS (мин.) – 2,7 В RMS (макс.)
- Входное сопротивление: 86,6 кОм
- Питание: 9 В (элемент Alkaline)
- Размеры (ШхГхВ): 83 x 60 x 165 мм

450

Усилитель для головных телефонов

Fosgate Signature Tube Headphone Amp



- Ламповый усилитель для головных телефонов
- Схема SRPP на 12AX7
- Сверхскоростные выходные каскады на интегральных буферных микросхемах
- Прямой выход на нагрузку
- Отключаемый басовый эквалайзер
- Максимальный подъем по басу: 6 дБ @ 30 Гц
- Отключаемый симулятор объемного звучания
- Частотный диапазон: 2 Гц – 200 кГц @ -3 дБ
- Усиление по напряжению: 15 дБ
- Отношение сигнал-шум: 95 дБ
- Диапазон импедансов нагрузки: 30 – 500 Ом
- Максимальное выходное напряжение: 26 В @ 500 Ом
- Максимальная выходная мощность: 1000 мВт @ 30 Ом
- Максимальный коэффициент искажений: 0,1 % @ 250 мВт/1 кГц/30 Ом
- Размеры (Ш x Г x В): 178 x 279 x 140 мм
- Вес: 2,27 кг

2 210